



HANSE
HAUS

Genau mein Zuhause.

30^{ANS} ^{EN} SUISSE

NOUS CÉLÉBRONS NOTRE ANNIVERSAIRE – VOUS EN PROFITEZ!

Valable jusqu'au 30 juin 2022



SOMMAIRE

	Page		Page
Le standard Minergie chez Hanse Haus	1	Offre Variant 35-172 sur dalle de fondation/avec sous-sol:	
Directeur général Marco Hammer:		Description, prix, la maison en détails, plan de niveau	10
14 bonnes raisons de construire avec Hanse Haus	2	Offre Variant 25-192 sur dalle de fondation/avec sous-sol:	
Hanse Haus récompensé par des clients satisfaits	4	Description, prix, la maison en détails, plan de niveau	12
Offres commerciales	6	Offre Villa 178 sur dalle de fondation/avec sous-sol:	
Cuisine	6	Description, prix, la maison en détails, plan de niveau	14
Système photovoltaïque	8	Offre Cubus 159 sur dalle de fondation/avec sous-sol:	
Smarthome	9	Description, prix, la maison en détails, plan de niveau	16
Pompe à chaleur et ventilation	9		

Hanse Haus construit selon le standard Minergie

Avec Hanse Haus, les maîtres d'ouvrage suisses peuvent faire construire leur maison selon le standard Minergie

MINERGIE®

MEMBER

Sur demande et moyennant un supplément, Hanse Haus construit en Suisse des maisons selon le standard Minergie. Ce standard se focalise principalement sur la consommation minimale d'énergie, l'utilisation d'énergies alternatives et l'amélioration de la qualité de vie.



Découvrez les avantages d'avoir Hanse Haus comme partenaire de construction

LE DIRECTEUR GÉNÉRAL MARCO HAMMER CITE 14 BONNES RAISONS

Chers maîtres d'ouvrage,



Si vous voudriez réaliser votre maison de rêve, je suis persuadé que nous pourrions être le partenaire dont vous avez besoin. Ci-après, vous trouverez 14 bonnes raisons qui ont déjà convaincu plus de 34 800 maîtres d'ouvrage.

Nous misons sur la qualité. Nous nous efforçons sans cesse d'atteindre la meilleure qualité pour nos produits. Nous améliorons les matériaux utilisés, nos services, ainsi que les déroulements de production et nous nous distinguons par des solutions détaillées que vous trouverez uniquement chez nous. Venez vous en assurer lors d'une visite dans notre usine. Chaque maître d'ouvrage qui visite notre usine et qui peut prouver qu'il ne réalisera tout de même pas son projet de construction avec nous, recevra 100 € de prime de vacances pour la journée passée dans notre usine.

Nous construisons votre maison selon vos souhaits. Chaque maison construite par Hanse Haus est unique. Aucune de nos maisons n'a été construite plus d'une fois. Vous souhaitez une maison avec la forme d'une oreille ou vous voulez y intégrer un pub irlandais ? Nous avons déjà réalisé ces deux maisons. Certainement que nous construirons également votre maison selon vos imaginations.

Nous sommes efficaces. Notre mur thermoefficace combine une construction très résistante avec une excellente isolation de série. Cela vous permet non seulement d'économiser des frais de chauffage, mais aussi de préserver votre portefeuille et l'environnement. Notre technique de construction de murs est également certifiée pour la construction de maisons Minergie.

Nous sommes à l'épreuve du futur. Nos maisons fonctionnent avec une pompe à chaleur éprouvée et efficace. Ce système peut également être choisi en combinaison avec un système de ventilation. Avec nous, vous restez flexible : vous n'êtes pas contraint de vous engager pour l'avenir envers une technologie de chauffage ou un fournisseur particulier.

Nous cherchons des solutions. Pour chaque métier d'une maison, nous occupons des contremaîtres, des ingénieurs, des architectes et des spécialistes de la statique. L'équipement de votre maison sera réalisé dans notre usine – vous avez toujours la possibilité de poser vos questions à des spécialistes. De cette façon, nous sommes capables de réagir et de vous proposer des questions aussi hors standard.

L'expérience nous rend fort. Hanse Haus existe depuis 1929. L'âge moyen de nos employés dans les domaines de la production, le montage et le service après-vente est de 38,7 ans. De longues appartenances aux entreprises garantissent le niveau de qualité. Ce que font nos collaborateurs, ils le font depuis longtemps et ils savent ce qu'ils font.

Nous formons. Nous formons non seulement des techniciens commerciaux et des spécialistes informatiques, mais également des artisans dans de différents corps de métier de la construction. Actuellement, notre effectif compte plus de 907 collaborateurs, dont 63 apprentis. Un de nos apprentis en mécanique de production a gagné le 3^{ème} prix de toute l'Allemagne dans un concours, et un de nos apprentis peintres a remporté la 2^{ème} place dans son corps de métier. Nous essayons de motiver tous nos apprentis afin de s'identifier avec Hanse Haus et nous tentons de réaliser une reprise de 100 % ce qui a été le cas dans les dernières années.

Nous nous faisons certifier. Sur notre demande, des organismes de contrôle réalisent régulièrement des mesures d'air dans nos maisons à clé, afin de prouver que les matériaux utilisés par nous et par nos fournisseurs surpassent les exigences légales en matière d'hygiène des logements. En matière de protection de la santé de nos collaborateurs, nous allons au-delà des exigences légales et demandons la certification de nos chantiers et de la production notamment quant au respect des prescriptions du système de management de la protection de la santé ISO 45001.

Tout ce que nous faisons est traçable. Tous les plans, les calculs, les plans de sol et les documents de production sont archivés en format électronique par nos services pour rester disponibles bien après la période de garantie pour les futurs travaux de rénovation, en cas de vente ou d'agrandissement.

Nous sommes durables. Depuis 2016 déjà, les maisons Hanse Haus font l'objet d'une évaluation indépendante et neutre par le Conseil allemand de la construction durable (DGfB). À partir de la phase de construction « Presque terminée », comprenant la dalle/sous-sol de Hanse Haus, tous les maîtres d'ouvrage peuvent recevoir un certificat individuel en or pour la construction standard de leur maison. Dans cinq domaines thématiques, 24 critères différents sont évalués. Les aspects environne-

mentaux, de coût et d'utilisation sont entre autres pris en compte avec une pondération égale pour déterminer la performance globale du bâtiment. De la planification au rendu, toutes les étapes sont planifiées et documentées. De cette manière, nous apportons manifestement une contribution importante à la durabilité des bâtiments, du conseil à la qualité de la construction.

Vous ne payez que quand nous avons terminé une prestation. Chez nous, vous ne versez pas d'acompte sans contrepartie. Nous réalisons d'abord les prestations, vous payez ensuite.

Nous sommes disponibles. Nous sommes l'un des rares constructeurs de maisons préfabriquées qui vous propose un service SAV en interne avec des monteurs salariés et une ligne téléphonique d'assistance disponible 365 jours par an. Si, même après votre emménagement, vous avez besoin de notre service après-vente que vous n'obtenez pas de réponse personnalisée dans un délai de 24 heures, nous nous engageons à vous verser 100 euros. Sans aucun compromis.

Nous sommes accommodants. Dans l'intérêt de nos clients, nos services de bonne volonté vont bien au-delà des demandes de garantie légale. Avec des sondages réguliers, nous mesurons la satisfaction de nos clients. Elle nous est également confirmée par des tests externes, comme par exemple dans le magazine Focus Money depuis 2012 et dernièrement en 2021.

Nous sommes personnels. Chacun de nos collaborateurs s'engage en faveur de la qualité de nos maisons. N'hésitez pas à nous évaluer. Peut-être que nous aurons l'occasion de nous rencontrer lors d'une visite dans notre usine, dans notre centre d'échantillonnage ou dans le cadre de la réunion d'assemblage. Je m'en réjouis par avance.

Marco Hammer
Direction

EXCELLENT

DES CLIENTS SATISFAITS DE HANSE HAUS

LES CONSTRUCTEURS LES PLUS ÉQUITABLES DE MAISONS PRÉFABRIQUÉES

A la demande de Focus Money, et pour la neuvième fois consécutive, la société Service Value GmbH passe à la loupe les principaux constructeurs de maisons préfabriquées en 2021 pour savoir s'ils étaient équitables. À cette fin, la société d'analyse et de conseil a mené une enquête en ligne représentative auprès de plus de 1700 propriétaires de bâtiments qui ont eu une expérience personnelle avec l'un des 30 principaux fournisseurs au cours des 34 derniers mois. 34 caractéristiques de service et de performance, les aspects dits d'équité, ont été étudiés.

Hanse Haus a réalisé une excellente performance et s'est vu attribuer la note « très bien » pour la neuvième fois consécutive, décrochant ainsi la première place.

Ce nouveau prix montre que Hanse Haus parvient à maintenir un niveau constamment élevé malgré des exigences qui augmentent chaque année et que l'entreprise est capable de répondre aux exigences qui lui sont imposées. Ces études sont à trouver sur Internet sur le site www.focus.de, ainsi que les nouveaux rapports à trouver sur www.hanse.haus.ch

VAINQUEUR DU « GROSSER PREIS DES MITTELSTANDES »

Après que Hanse Haus a été désigné finaliste en Bavière en 2015 et a remporté le prix en Bavière en 2016, le constructeur de maisons préfabriquées a atteint l'honneur fédéral du « premier finaliste » en 2018 et l'honneur du « premier » en 2019. Hanse Haus a pu convaincre avec ses longues années de performance et peut se réjouir en 2021 de la plaque d'honneur du premier.

Pour faire partie des finalistes ou pour devenir un gagnant, les entreprises doivent faire preuve d'excellentes prestations dans cinq catégories :

1. Croissance globale de l'entreprise
2. Création/préservation des emplois et postes d'apprentissage
3. Modernisation et innovation
4. Engagement dans la région
5. Service et proximité avec le client, marketing

Au niveau national, plus de 5 000 entreprises ont participé à ce concours. Il s'agit du prix le plus important qui puisse être décerné à une entreprise de taille moyenne.

UNE SOLVABILITÉ CERTIFIÉE

L'agence de crédit Creditreform fournit des rapports de solvabilité tels que la solvabilité disponible des entreprises. La base est constituée de la plus grande base de données économiques au monde sur les entreprises allemandes ainsi qu'une combinaison de données accessibles au public et d'informations exclusivement recherchées et évaluées. Depuis 2017, Creditreform décerne à Hanse Haus le certificat « CrefoZert », qui confirme officiellement les bonnes pratiques commerciales de l'entreprise ainsi qu'un bon pronostic pour le déroulement ultérieur des affaires.

Hanse Haus fait partie des 2 % des entreprises allemandes qui ont été certifiées comme ayant une solvabilité extraordinaire, ainsi qu'un pronostic futur certifié.

SATISFACTION MAXIMALE DES CLIENTS

Une étude de Focus Money et de Service Value GmbH prouve par la mention

« satisfaction maximale du client »,

le degré de satisfaction de nos maîtres d'ouvrage qui faisaient partie des clients Hanse Haus dans les 12 mois avant l'étude.

Les réponses à chaque fournisseur ont été indiquées sur une échelle de 1 à 5. Pour chaque secteur, un indice sectoriel a été déterminé : Les fournisseurs qui se trouvent au-dessus de la moyenne de leur secteur, maintiennent un haut niveau de satisfaction du client. La mention « satisfaction maximale du client » a été donnée à neuf fournisseur de maisons préfabriquées qui ont obtenu des résultats exceptionnels. Entre ces fournisseurs, Hanse Haus occupe la première place.

« FACTEUR DE SATISFACTION-POLITIQUE TARIFAIRE » : HANSE HAUS CHAMPION DU PRIX POUR LA TROISIÈME FOIS CONSÉCUTIVE

En avril 2021, Hanse Haus a été nommé champion du prix décerné par ServiceValue et « Die Welt » pour la troisième fois consécutive. Cela signifie que Hanse Haus occupe une fois de plus la première place dans le secteur des fournisseurs de maisons préfabriquées !

Le classement complet de ServiceValue GmbH fournit des informations sur l'importance du facteur de satisfaction en terme de politique tarifaire d'un fournisseur. L'objectif est de découvrir les entreprises capables d'évaluer correctement les souhaits de leurs clients qu'elles convainquent et inspirent par leur politique tarifaire. Les résultats sont publiés chaque année dans le classement « Preis-Champions » – Champions des tarifs.

Hanse Haus, lauréat du secteur, offre une garantie de prix fixe. Les maîtres d'ouvrage n'ont pas à craindre de coûts cachés.

Le très bon résultat de l'enquête montre que les clients Hanse Haus sont satisfaits du rapport qualité/prix du fournisseur de maisons préfabriquées. Les clients voient leur décision en faveur d'une maison Hanse Haus confirmée sur le long terme. Selon l'étude, les prix sont convaincants, semblent crédibles et, surtout, fiables.



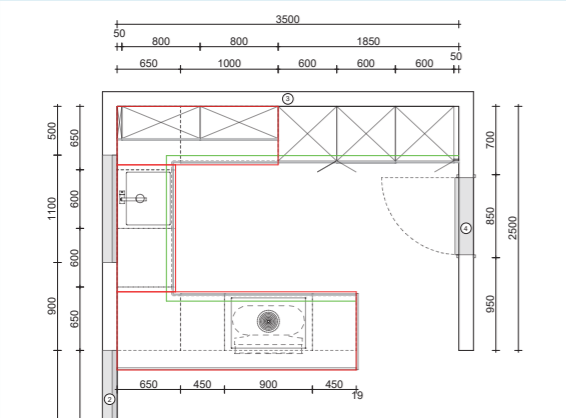


La cuisine est le centre de la maison. Un endroit pour cuisiner, manger et profiter – la vôtre le sera certainement aussi. Grâce à l'association de conceptions de surfaces de haute qualité, vous pouvez concevoir la cuisine de vos rêves pour qu'elle corresponde à votre maison.

«Form follows Function!» Ceci s'applique également ici : beaucoup d'espace est disponible pour ranger ustensiles de cuisine et ingrédients. Des équipements de haute qualité complètent notre offre pour que les cuisiniers, petits et grands, puissent réaliser leurs recettes préférées dans les meilleures conditions.



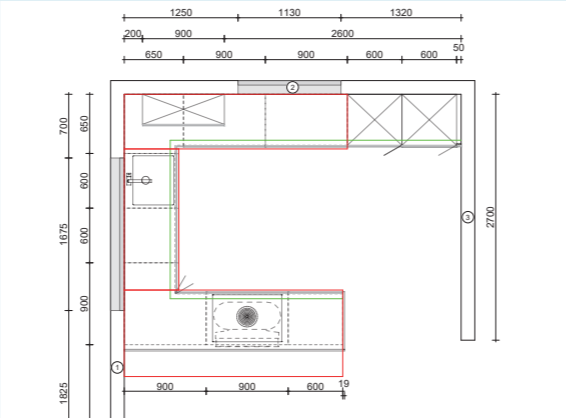
OFFRE POUR LA MAISON VARIANT 35-172



- Livraison et installation incluses
- Garantie de 5 ans sur toutes les pièces en bois, garantie de 2 ou 5 ans sur tous les appareils électriques
- Plus de 40 façades de cuisine différentes (mates et brillantes)
- Plan de travail résistant en surface décor bois
- Appareils électroménagers de marque Siemens
- Set de trois lampes à LED sous les éléments supérieurs
- Tiroirs pratiques
- Table de cuisson avec hotte intégrée
- Four vapeur
- Options d'aménagements supplémentaires
- Grand choix de modèles de poignées

Prix spécial **17.900 Euros**

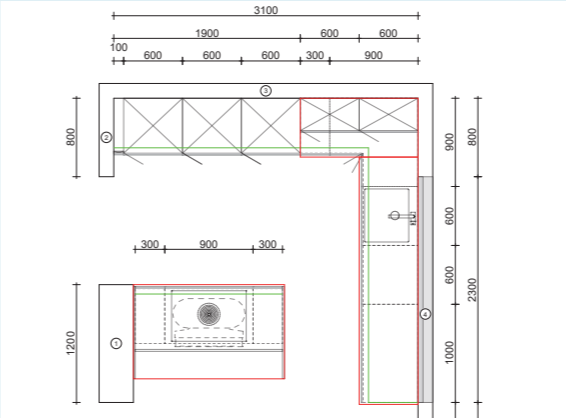
OFFRE POUR LA MAISON VARIANT 25-192



- Livraison et installation incluses
- Garantie de 5 ans sur toutes les pièces en bois, garantie de 2 ou 5 ans sur tous les appareils électriques
- Plus de 40 façades de cuisine différentes (mates et brillantes)
- Plan de travail résistant en surface décor bois
- Appareils électroménagers de marque Siemens
- Set de trois lampes à LED sous les éléments supérieurs
- Tiroirs pratiques
- Table de cuisson avec hotte intégrée
- Four vapeur
- Options d'aménagements supplémentaires
- Grand choix de modèles de poignées

Prix spécial **17.600 Euros**

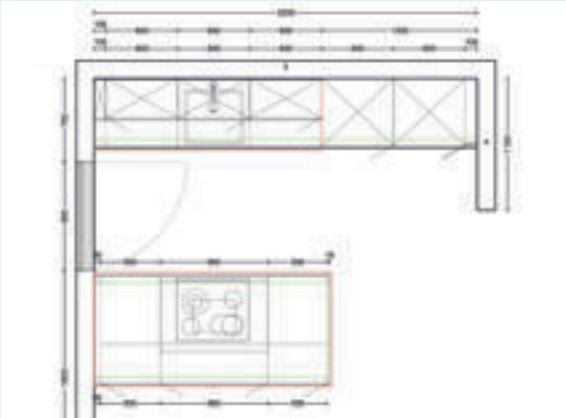
OFFRE POUR LA MAISON VILLA 178



- Livraison et installation incluses
- Garantie de 5 ans sur toutes les pièces en bois, garantie de 2 ou 5 ans sur tous les appareils électriques
- Plus de 40 façades de cuisine différentes (mates et brillantes)
- Plan de travail résistant en surface décor bois
- Appareils électroménagers de marque Siemens
- Set de trois lampes à LED sous les éléments supérieurs
- Tiroirs pratiques

Prix spécial **15.900 Euros**

OFFRE POUR LA MAISON CUBUS 159



- Livraison et installation incluses
- Garantie de 5 ans sur toutes les pièces en bois, garantie de 2 ou 5 ans sur tous les appareils électriques
- Plus de 40 façades de cuisine différentes (mates et brillantes)
- Plan de travail résistant en surface décor bois
- Appareils électroménagers de marque Siemens
- Set de trois lampes à LED sous les éléments supérieurs
- Tiroirs pratiques

Prix spécial **14.990 Euros**

PACK SYSTÈME PHOTOVOLTAÏQUE



Bénéficiez d'une électricité autoproduite – convertissez le rayonnement solaire en énergie électrique. Gagnez en indépendance et protégez l'environnement.

Offre spéciale pour une installation photovoltaïque¹⁾

Kit 3 kWp, installation sur toit, onduleur, ainsi que certificats de sécurité et demandes de subvention inclus **10.800 Euros**



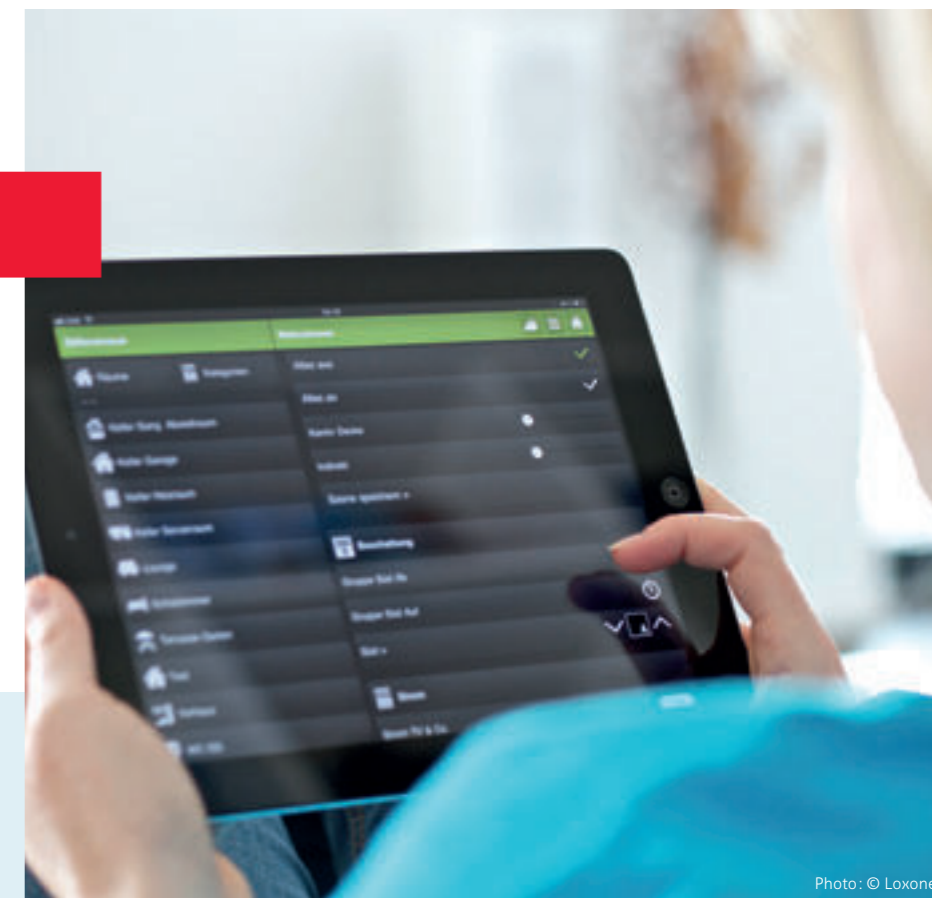
¹⁾ S'applique uniquement aux toits en pente

PACK SMARTHOME

Une solution flexible pour votre maison intelligente. 50 000 actions manuelles en moins – plus de temps pour profiter. Contrôlez l'éclairage, l'ombrage, le climat, l'audio, l'énergie et la sécurité via le système Smarthome.

Offre spéciale
Smarthome « En Ocean »

10.800 Euros



PACK POMPE À CHALEUR ET VENTILATION

Tout en un !

- Ventilation automatique avec récupération de la chaleur allant jusqu'à 90 % de l'énergie thermique
- Chauffage par pompe à chaleur intégrée à haut rendement
- Préparation d'eau chaude avec ballon intégré de 235 litres et échangeur solaire
- Fonction de refroidissement en option

Offre spéciale
Système de pompe à chaleur air/eau
avec aération douce et eau chaude

17.100 Euros



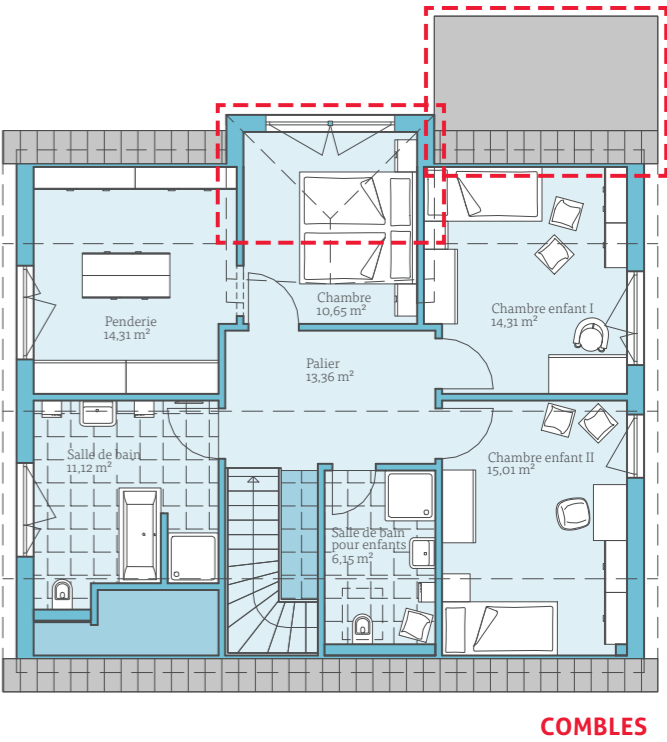
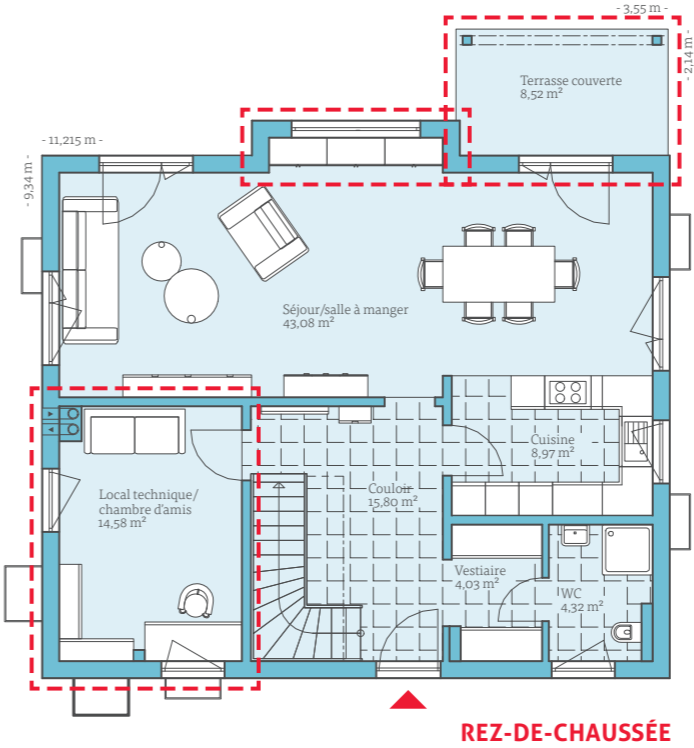


VARIANT 35-172



Les illustrations et les plans de niveau contiennent des options supplémentaires

Conception de maison sur dalle de fondation – installations techniques domestiques au rez-de-chaussée



DÉTAILS DE LA MAISON SANS SOUS-SOL
AVEC TERRASSE COUVERTE
+ PIGNON TRAVERSIER

Pente du toit :	Toit en bâtière, 35°
Mur nain :	120 cm
Rez-de-chaussée :	99,38 m ²
Combles :	84,91 m ²
Surface nette selon DIN :	184,29 m ²
Surface habitable totale selon SIA :	165,40 m ²

DÉTAILS DE LA MAISON AVEC SOUS-SOL
ET TERRASSE COUVERTE
+ PIGNON TRAVERSIER

Pente du toit :	Toit en bâtière, 35°
Mur nain :	120 cm
Sous-sol :	86,21 m ²
Rez-de-chaussée :	99,30 m ²
Combles :	84,91 m ²
Surface nette selon DIN :	270,40 m ²
Surface habitable totale selon SIA :	177,03 m ²

L'avantage d'Hanse Haus

Tous les services sans intermédiaires :

- + dalle de fondation/sous-sol
- + expertise géologique
- + preuves énergétiques
- + évacuation des gravats de construction
- + toilettes de chantier
- + nettoyage final avant la remise des clés inclus

Reposez-vous sur notre offre complète pour une construction de maison sans souci.

MAISON VARIANT 35-172

Phase de construction « clé en main », dalle de fondation incluse (sans pack technique Suisse, sans cuisine)

À PARTIR DE 360.500 €

SOUS-SOL

avec aménagement intérieur selon la description de la construction et de l'équipement (sans pack technique Suisse) au lieu d'une dalle de fondation (supplément) 83.300 €

PACK TECHNIQUE SUISSE

(chauffage, installation électrique, chape humide/chape) pour une maison sur dalle de fondation 95.000 €

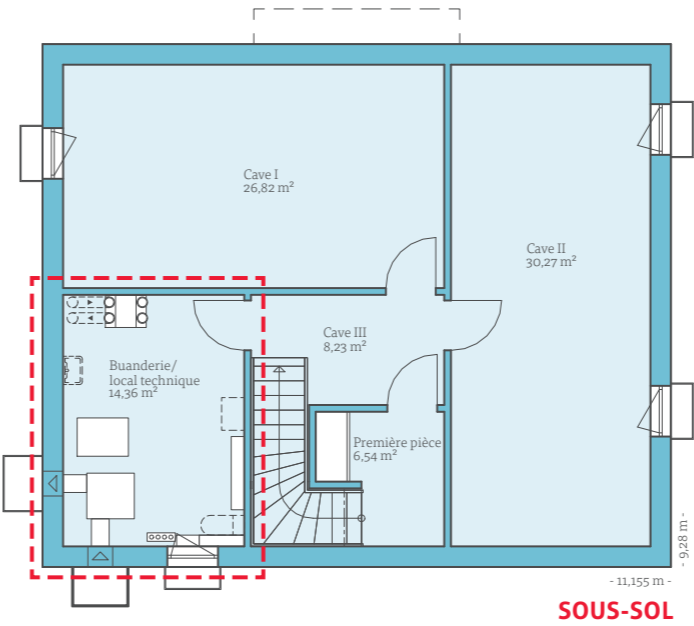
pour une maison sur sous-sol 106.000 €

PRESTATIONS SUPPLÉMENTAIRES

(fondations comprises) Pignon traversier 29.200 €
Terrasse couverte 13.500 €

Tous les prix pour la phase de construction « clé en main » selon la description des travaux de construction et de l'équipement 2020/2021 (les types d'équipements peuvent varier selon accord supplémentaire) et les annexes du contrat respectives, valables uniquement pour les chantiers en Suisse. La mention « pack technique suisse » au niveau des tarifs indique que ces services ne sont pas fournis par Hanse Haus et ne peuvent pas être commandés via Hanse Haus.

Conception avec local technique au sous-sol





VARIANT 25-192

25

L'avantage d'Hanse Haus

Tous les services sans intermédiaires :

- + dalle de fondation/sous-sol
- + expertise géologique
- + preuves énergétiques
- + évacuation des gravats de construction
- + toilettes de chantier
- + nettoyage final avant la remise des clés inclus

Reposez-vous sur notre offre complète pour une construction de maison sans souci.

MAISON VARIANT 25-192

Phase de construction « clé en main », dalle de fondation incluse (sans pack technique Suisse, sans cuisine)

À PARTIR DE 395.000 €

SOUS-SOL

avec aménagement intérieur selon la description de la construction et de l'équipement (sans pack technique Suisse) au lieu d'une dalle de fondation (supplément) 84.600 €

PACK TECHNIQUE SUISSE

(chauffage, installation électrique, chape humide/chape)

pour une maison sur dalle de fondation 102.000 €

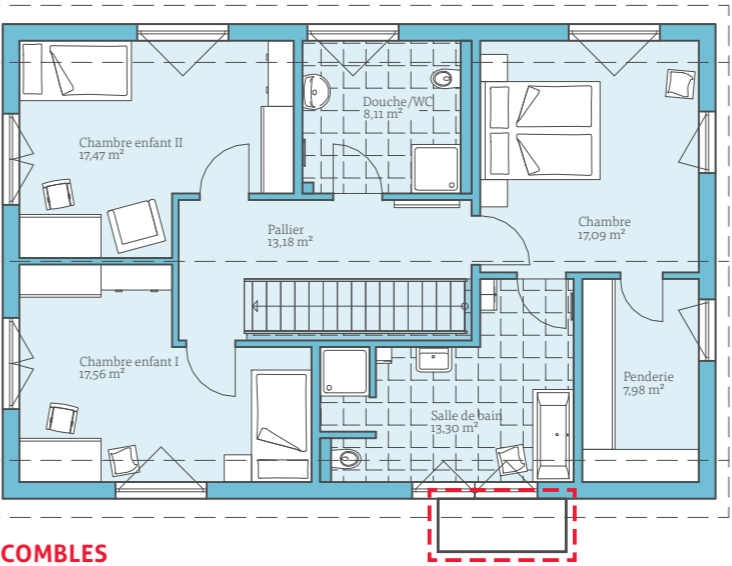
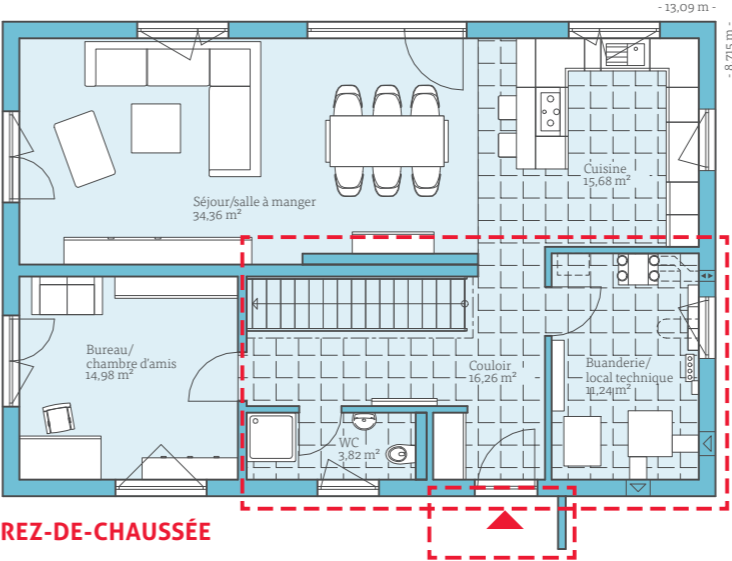
pour une maison sur sous-sol 112.500 €

PRESTATION SUPPLÉMENTAIRE

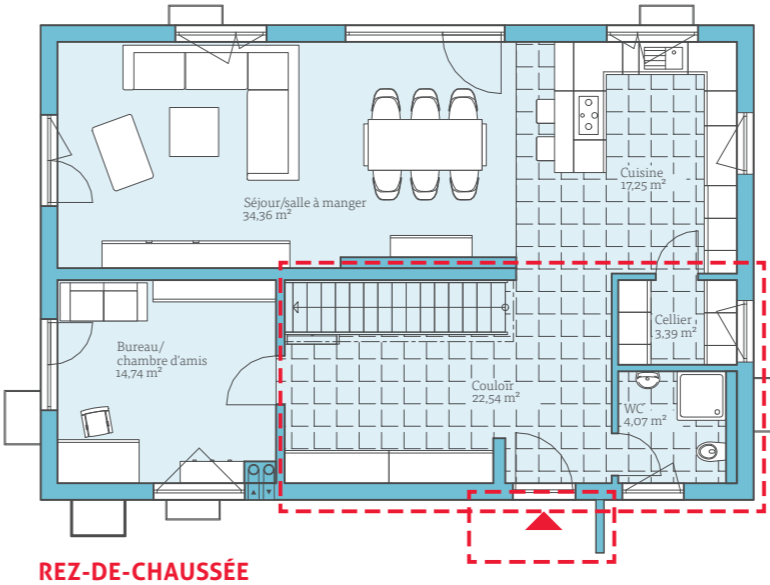
Auvent de porte d'entrée avec mur et toit plat 4.600 €

Tous les prix pour la phase de construction « clé en main » selon la description des travaux de construction et de l'équipement 2020/2021 (les types d'équipements peuvent varier selon accord supplémentaire) et les annexes du contrat respectives, valables uniquement pour les chantiers en Suisse. La mention « pack technique suisse » au niveau des tarifs indique que ces services ne sont pas fournis par Hanse Haus et ne peuvent pas être commandés via Hanse Haus.

Conception de maison sur dalle de fondation – installations techniques domestiques au rez-de-chaussée



Modèle avec les installations techniques domestiques au sous-sol

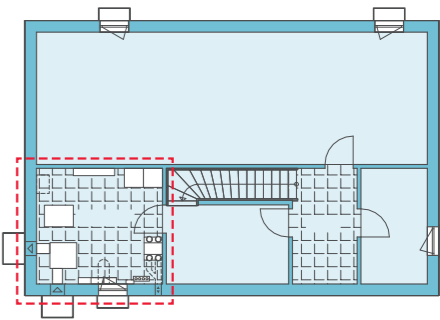


DÉTAILS DE LA MAISON SANS SOUS-SOL

Pente du toit :	Toit en bâtière, 25°
Mur nain :	200 cm
Rez-de-chaussée :	96,36 m²
Combles :	94,69 m²
Surface nette selon DIN :	191,03 m²
Surface habitable totale selon SIA :	180,46 m²

DÉTAILS DE LA MAISON AVEC SOUS-SOL

Pente du toit :	Toit en bâtière, 25°
Mur nain :	200 cm
Sous-sol :	94,47 m²
Rez-de-chaussée :	96,36 m²
Combles :	94,69 m²
Surface nette selon DIN :	285,52 m²
Surface habitable totale selon SIA :	192,33 m²



SOUS-SOL

VILLA 178



Les illustrations et les plans de niveau contiennent des options supplémentaires

L'avantage d'Hanse Haus

Tous les services sans intermédiaires :

- + dalle de fondation/sous-sol
- + expertise géologique
- + preuves énergétiques
- + évacuation des gravats de construction
- + toilettes de chantier
- + nettoyage final avant la remise des clés inclus

Reposez-vous sur notre offre complète pour une construction de maison sans souci.

MAISON VILLA 178

Phase de construction « clé en main », dalle de fondation incluse (sans pack technique Suisse, sans cuisine)

À PARTIR DE 411.700 €

SOUS-SOL

avec aménagement intérieur selon la description de la construction et de l'équipement (sans pack technique Suisse) au lieu d'une dalle de fondation (supplément) 81.300 €

PACK TECHNIQUE SUISSE

(chauffage, installation électrique, chape humide/chape) pour une maison sur dalle de fondation 98.300 €

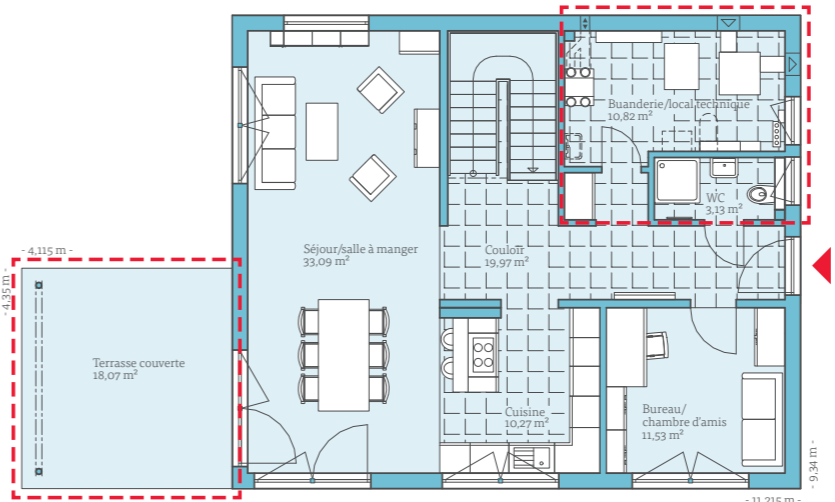
pour une maison sur sous-sol 108.100 €

PRESTATION SUPPLÉMENTAIRE

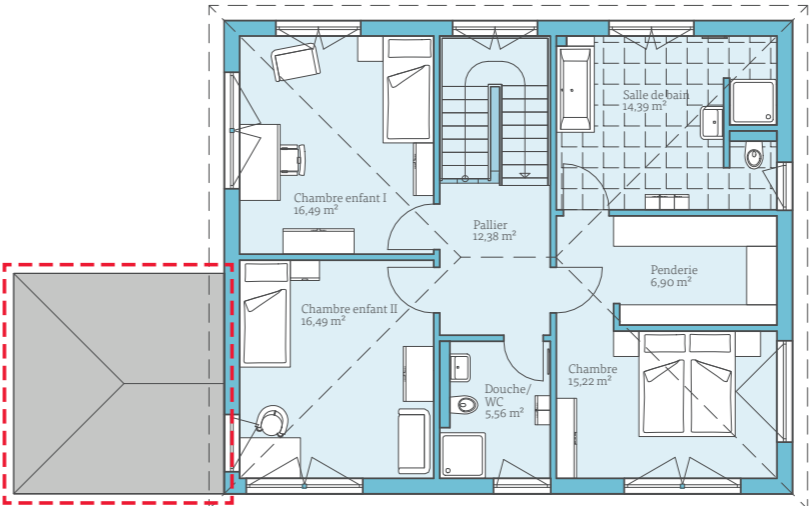
(fondations comprises) Terrasse couverte, 4,115 x 4,35 m 20.100 €

Tous les prix pour la phase de construction « clé en main » selon la description des travaux de construction et de l'équipement 2020/2021 (les types d'équipements peuvent varier selon accord supplémentaire) et les annexes du contrat respectives, valables uniquement pour les chantiers en Suisse. La mention « pack technique suisse » au niveau des tarifs indique que ces services ne sont pas fournis par Hanse Haus et ne peuvent pas être commandés via Hanse Haus.

Conception de maison sur dalle de fondation – installations techniques domestiques au rez-de-chaussée

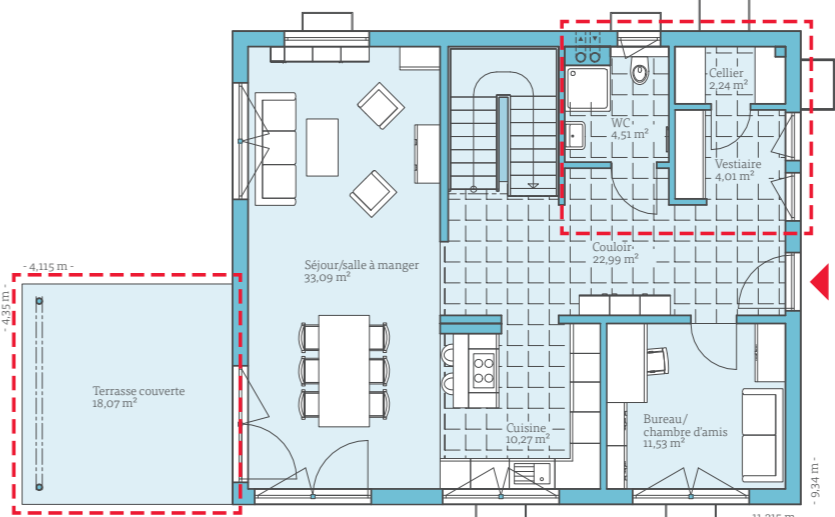


REZ-DE-CHAUSSÉE



ÉTAGE SUPÉRIEUR

Modèle avec les installations techniques domestiques au sous-sol



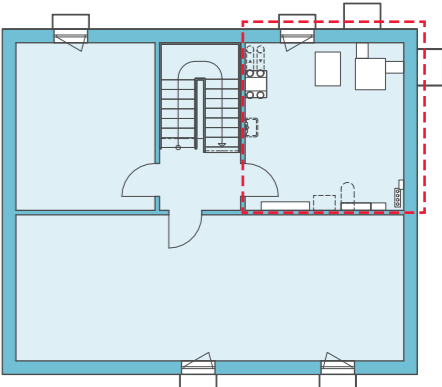
REZ-DE-CHAUSSÉE

DÉTAILS DE LA MAISON SANS SOUS-SOL ET TERRASSE COUVERTE

Pente du toit :	Toit en croupe, 25°
Rez-de-chaussée :	106,89 m²
Étage supérieur :	87,38 m²
Surface nette selon DIN :	194,27 m²
Surface habitable totale selon SIA :	177,54 m²

DÉTAILS DE LA MAISON AVEC SOUS-SOL ET TERRASSE COUVERTE

Pente du toit :	Toit en croupe, 25°
Sous-sol :	86,80 m²
Rez-de-chaussée :	106,70 m²
Étage supérieur :	87,38 m²
Surface nette selon DIN :	280,88 m²
Surface habitable totale selon SIA :	192,33 m²



SOUS-SOL



CUBUS 159

L'avantage d'Hanse Haus

Tous les services sans intermédiaires :

- + dalle de fondation/sous-sol
- + expertise géologique
- + preuves énergétiques
- + évacuation des gravats de construction
- + toilettes de chantier
- + nettoyage final avant la remise des clés inclus

Reposez-vous sur notre offre complète pour une construction de maison sans souci.

MAISON CUBUS 159

Phase de construction « clé en main », dalle de fondation incluse (sans pack technique Suisse, sans cuisine)

À PARTIR DE 382.800 €

SOUS-SOL

avec aménagement intérieur selon la description de la construction et de l'équipement (sans pack technique Suisse) au lieu d'une dalle de fondation (supplément) 84.200 €

PACK TECHNIQUE SUISSE

(chauffage, installation électrique, chape humide/chape) pour une maison sur dalle de fondation 94.500 €

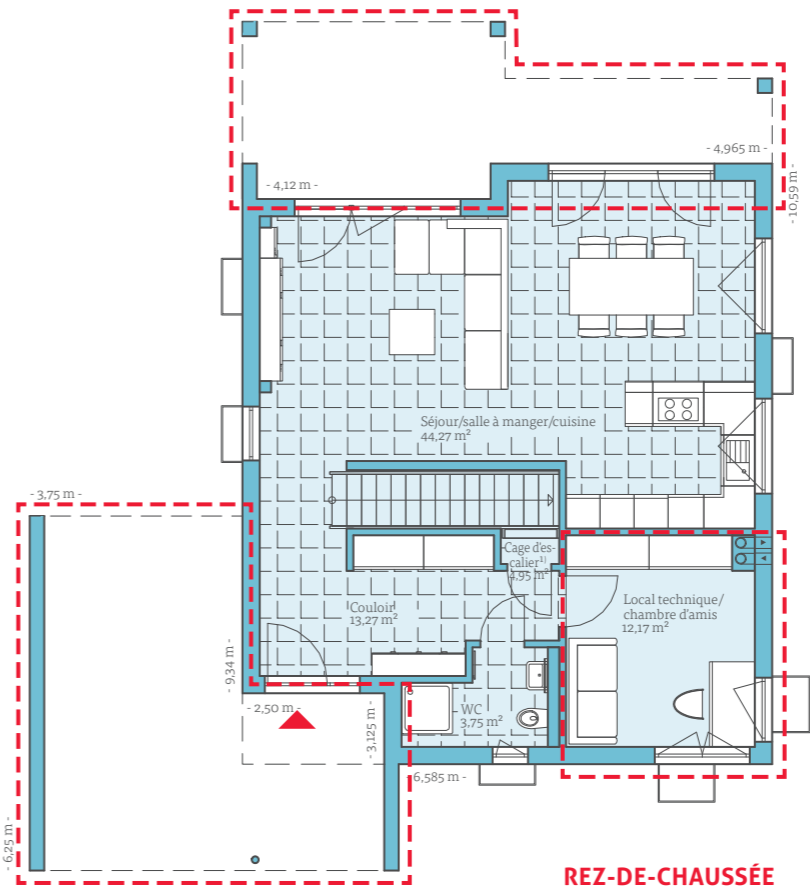
pour une maison sur sous-sol 103.700 €

PRESTATIONS SUPPLÉMENTAIRES

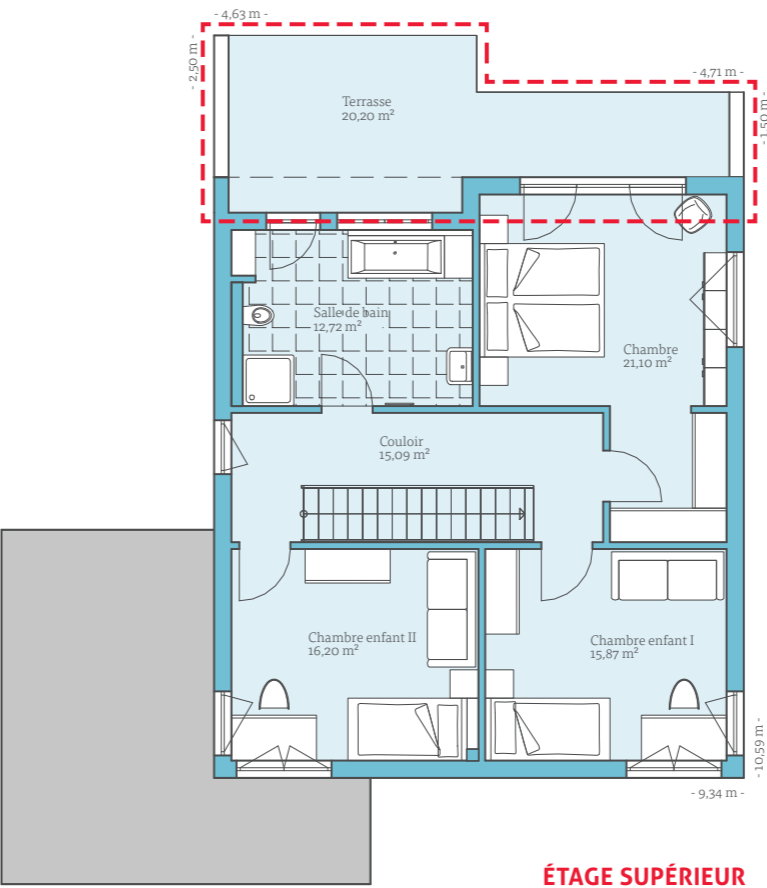
(fondations incluses) Carport entrée de maison avec toit 26.200 € Balcon et terrasse couverte 43.400 €

Tous les prix pour la phase de construction « clé en main » selon la description des travaux de construction et de l'équipement 2020/2021 (les types d'équipements peuvent varier selon accord supplémentaire) et les annexes du contrat respectives, valables uniquement pour les chantiers en Suisse. La mention « pack technique suisse » au niveau des tarifs indique que ces services ne sont pas fournis par Hanse Haus et ne peuvent pas être commandés via Hanse Haus.

Conception de maison sur dalle de fondation – installations techniques domestiques au rez-de-chaussée



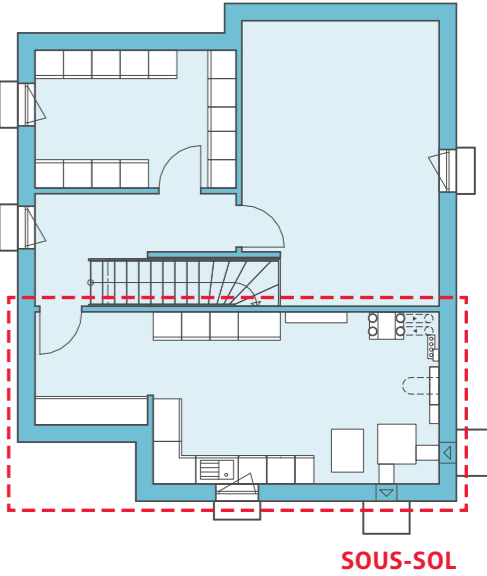
1) La cage d'escalier devient une pièce de rangement dans la variante sans cave.



DÉTAILS DE LA MAISON SANS SOUS-SOL AVEC BALCON/TERRASSE COUVERTE + CARPORT

Pente du toit :	Toit plat, 2°
Rez-de-chaussée :	78,22 m²
Étage supérieur :	101,19 m²
Surface nette selon DIN :	179,41 m²
Surface habitable totale selon SIA :	163,50 m²

Modèle avec les installations techniques domestiques au sous-sol



DÉTAILS DE LA MAISON AVEC SOUS-SOL ET BALCON/TERRASSE COUVERTE + CARPORT

Pente du toit :	Toit plat, 2°
Sous-sol :	75,47 m²
Erdgeschoss :	78,42 m²
Étage supérieur :	101,19 m²
Surface nette selon DIN :	255,00 m²
Surface habitable totale selon SIA :	195,55 m²

Hanse Haus – Mon chez-moi.

Conçues avec autant de personnalité que vous et exactement adaptées à vos idées – ce sont les modèles de maison de Hanse Haus. Vous construisez votre première maison pour votre jeune famille ? Les enfants ont déjà quitté la maison et vous aimeriez refaire construire selon vos propres besoins ? Ou est-ce que petits et grands comptent sur un avenir commun dans des maisons jumelées ? Laissez-vous inspirer par les nombreuses possibilités de planification et discutez avec votre conseiller personnel des nombreuses options d'habitation proposées par Hanse Haus.

Vous trouverez également tous les modèles de maison et de plus amples informations sur internet à l'adresse www.hanse-haus.ch



Hanse Haus GmbH & Co. KG

Centre d'échantillonnage
et maisons témoins :

Buchstrasse 3
97789 Oberleichtersbach
Téléphone +49 (0) 9741 808-409
Fax +49 (0) 9741 808-479

Siège administratif :
Ludwig-Weber-Strasse 18
97789 Oberleichtersbach

Directeur général :
Marco Hammer, Christian Garke,
Marcus D'Agostino

Filiales/Partenaires :
en Suisse, au Luxembourg et en
Grande-Bretagne

Hanse Haus agence Suisse

Industriestrasse 18
CH-8604 Volketswil
Téléphone +41 (44) 3811818
info@hanse-haus.ch
www.hanse-haus.ch

Maison témoin en Suisse

Bernstrasse Ost 46
CH-5034 Suhr
Téléphone +41 (0) 62 8429670
info@hanse-haus.ch
www.hanse-haus.ch

Statut de tous les détails
et informations 03/2022. Sous réserve
de modifications et d'erreurs.